



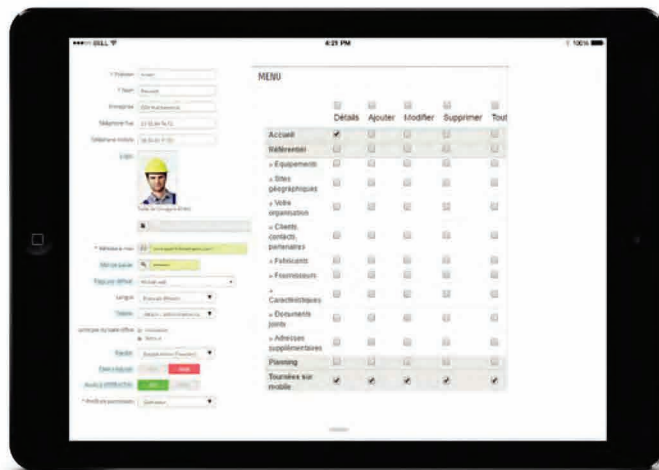
**interactid**  
Solutions de traçabilité, Mobilité & Cloud computing

- Solutions de traçabilité
- Assistance à l'entretien d'équipements
- Planification et suivi d'interventions de maintenance

## MODULE HABILITATIONS



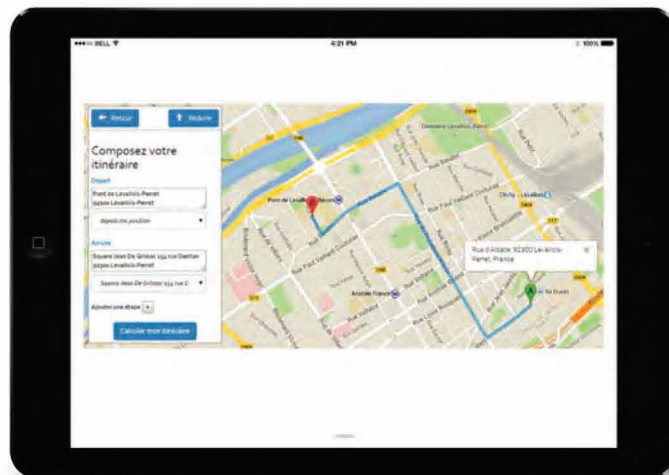
Identification des utilisateurs et construction de profils métiers (gestionnaire, chef d'équipe, opérateur, client final...)  
Affectation des droits d'accès aux modules opérationnels.



## MODULE CALCUL D'ITINÉRAIRES



L'opérateur dispose sur son terminal mobile d'un outil de propositions d'itinéraires (sous GoogleMaps) prenant automatiquement en compte sa position géolocalisée ainsi que les adresses des sites sur lesquels il doit se rendre.



# PRINCIPALES FONCTIONNALITÉS

## MODULE RÉFÉRENTIEL



Définition d'un référentiel d'équipements : fournisseurs / fabricants, documents associés, organismes et sites géographiques, terminologie métier, clients/partenaires/contacts. Le gestionnaire crée sa propre organisation sous forme d'une structure arborescente libre.



## MODULE OPÉRATIONS DE CONTRÔLES ET DE MAINTENANCES



Les opérations sont définies sous forme de procédures constituées d'une liste de questions / réponses types, informations à relever, formules de calculs. Le déroulement d'une procédure de contrôle peut être conditionnel, avec des débranchements sur des sous-procédures générales ou spécifiques, à certains types d'équipements.



## MODULE PLANNING



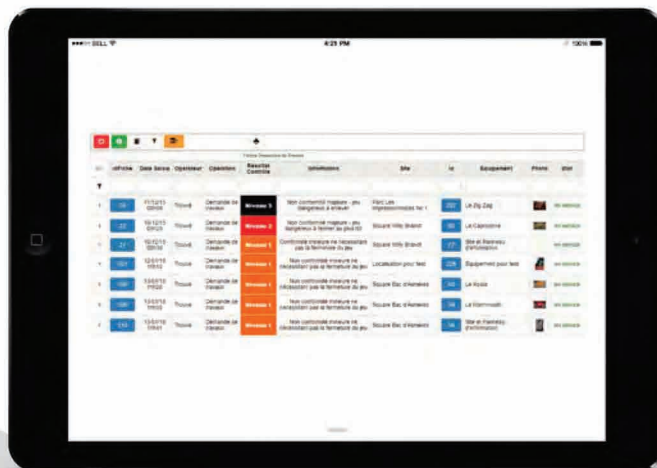
Il permet d'affecter des tournées à une équipe d'opérateurs via une sélection multicritères des équipements et sites à maintenir. Les opérations partiellement terminées sont réaffectées (à J-n) et inversement sur un état d'avancement positif, une complétude d'opérations est proposée (à J+n).



## MODULE ÉDITIONS & EXPORTS

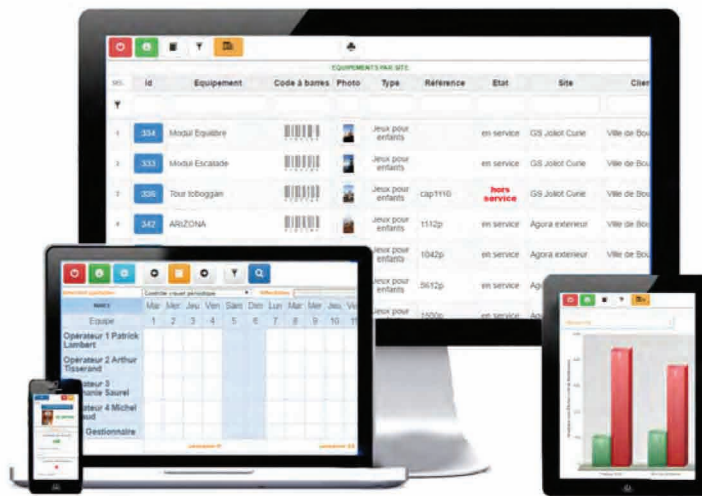


A chaque utilisateurs sont attribués des éditions. Ainsi par exemple le client final dispose d'un tableau de bord lui permettant de suivre l'activité de maintenance sur l'ensemble de ses infrastructures, avec une mise en exergue des évènements importants (demande de travaux, mise hors service...)



# INTERACTID EN BREF

**INTERACTID** est la solution de traçabilité dotée d'une plateforme collaborative optimale. Idéale pour la planification, le suivi d'interventions de maintenance et l'assistance à l'entretien d'équipements.



## INNOVATION

INTERACTID est une solution de traçabilité en mode SaaS (« Software as a Service » : modèle d'exploitation commerciale d'applications installées sur des serveurs externalisés).

## RIGUEUR

INTERACTID s'adapte naturellement à différents environnements professionnels : entretien et maintenance d'équipements collectifs, médicaux et industriels. Et ce tout en respectant les normes et standards les plus stricts.

## TRAÇABILITÉ

Réalisée conformément aux retours des expériences utilisateurs, INTERACTID est un outil de planification et de suivi d'interventions de maintenance pertinent, optimisé, puissant tout en restant simple, efficace et ergonomique.

## PERFORMANCES

INTERACTID prend en charge les technologies de l'information «IT» : identification automatique codes à barres, RFID et NFC, systèmes de communication WIFI, 3G ou 4G, géolocalisation, prise de vue, capture de signatures et avantages proposés par le «cloud computing».

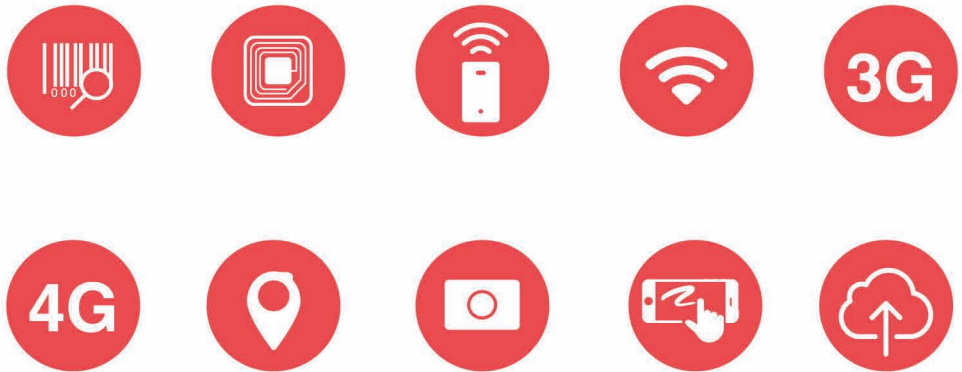
## SOUPLESSE

INTERACTID met son équipe de développement à votre entière disposition. Conformité et harmonisation avec vos contraintes d'exploitation, évolution compte tenu de vos futures exigences : la pérennité de votre investissement est garantie !

# ZOOM SUR LA MOBILITE



**INTERACTID** intègre de base un module d'acquisition et de collecte de données consacré aux utilisateurs nomades opérants sur site et équipés de Smartphone, PDA durcis, terminaux de saisie portables, tablettes tactiles.



102/110 avenue Marceau - 92400 COURBEVOIE  
Tél : +33(0) 1 46 43 11 08 Fax : +33(0) 1 43 43 11 01  
contact@interactid.fr  
[www.interactid.fr](http://www.interactid.fr)

Interactid SAS au capital de 100 000.00 € - APE 6201Z  
SIRET : 791 460 587 000 11 - N° TVA 791 460 587 000 11